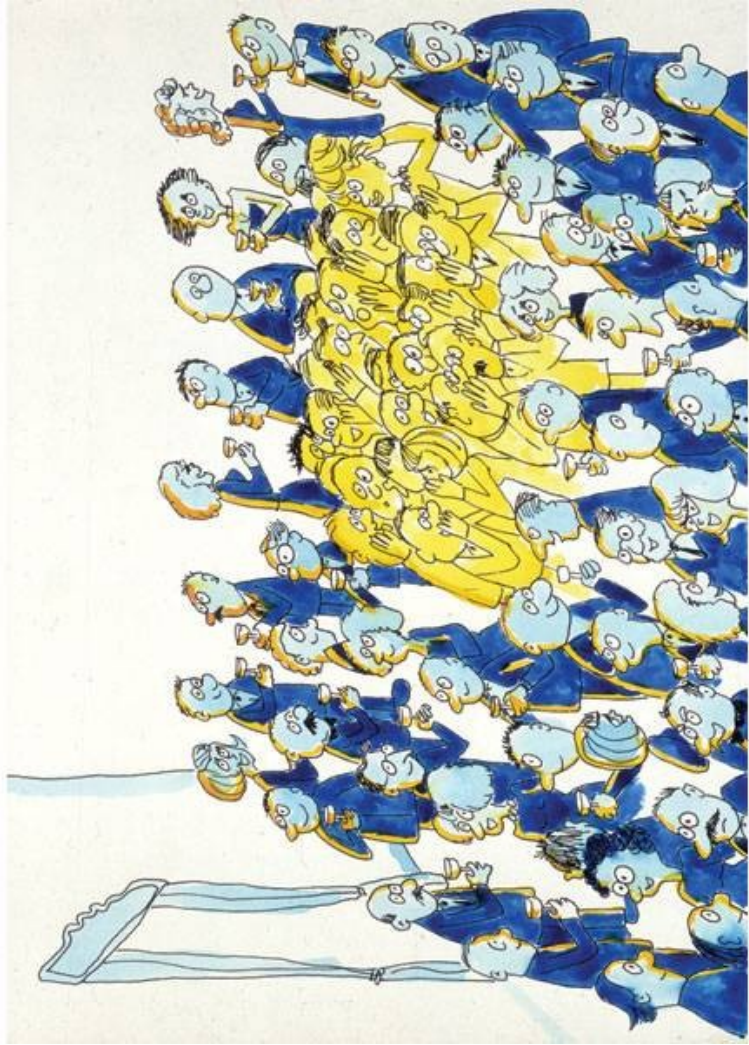
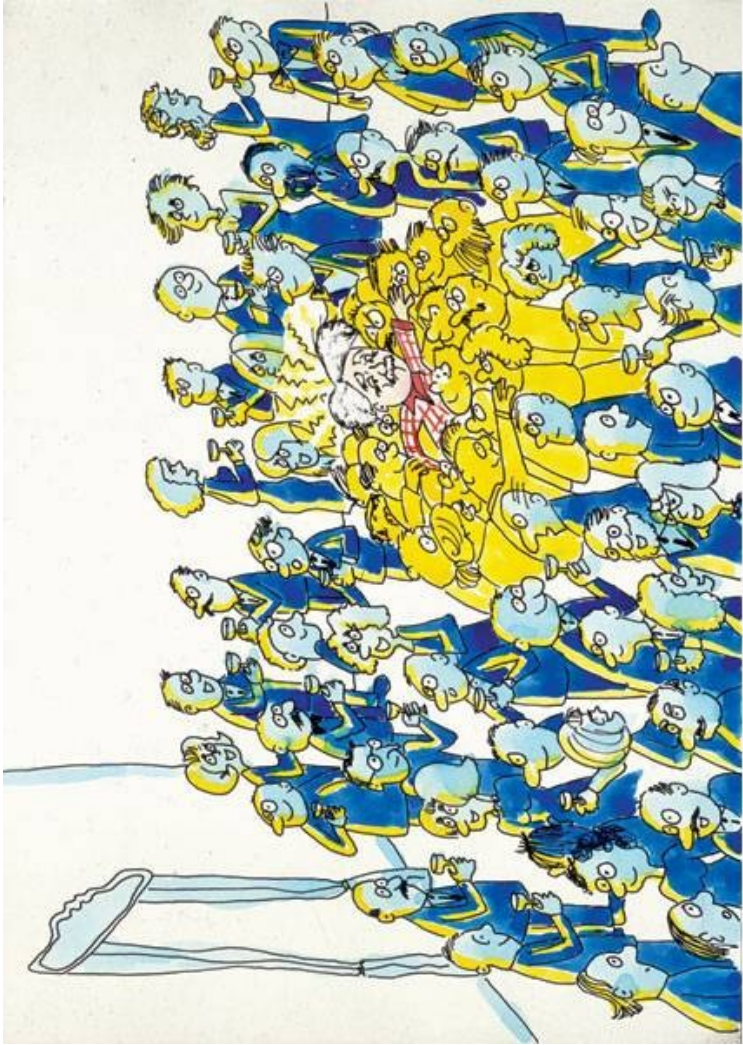
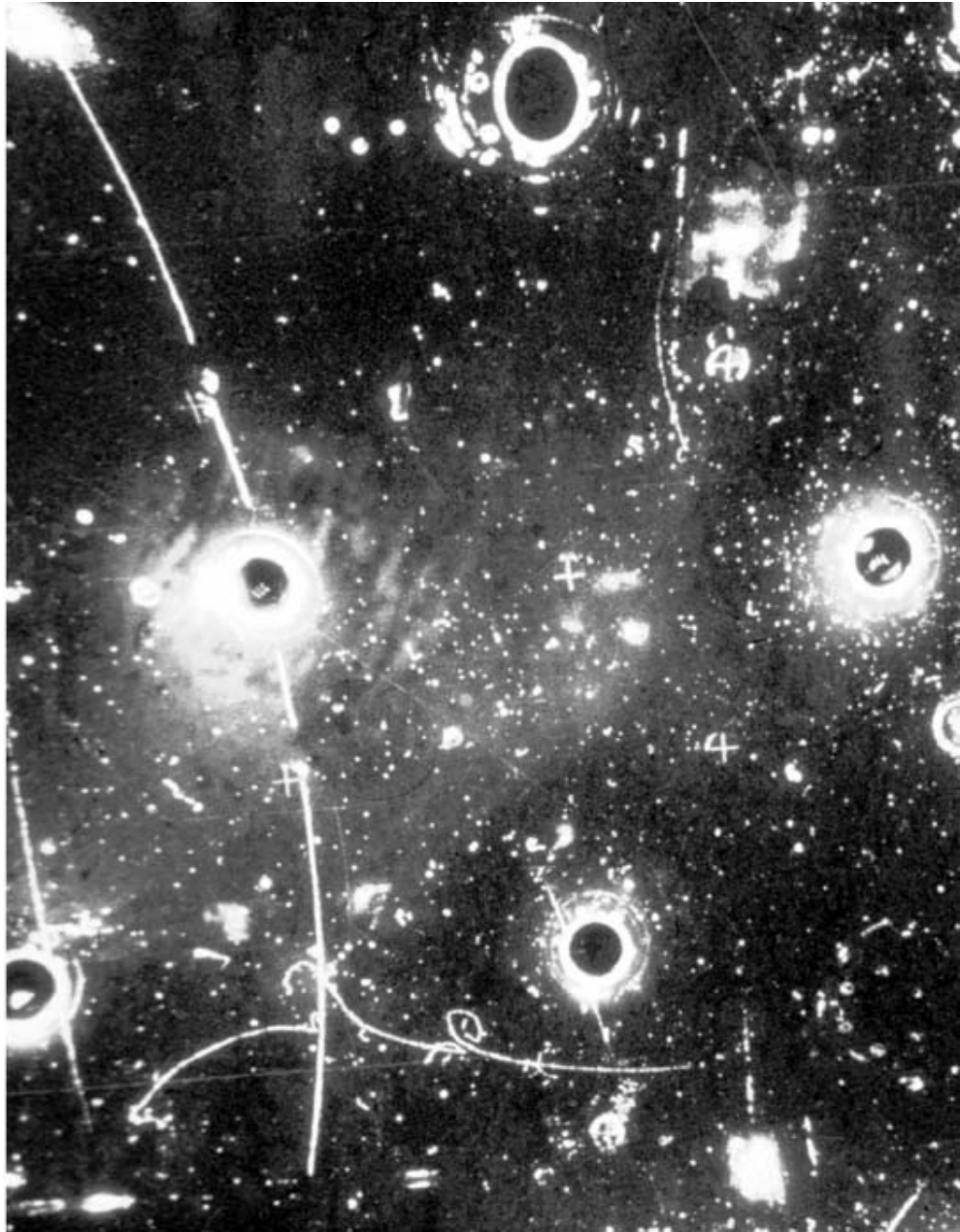


Abbildung 7.3 Kurie-Diagramm für verschwindende und endliche Neutrinomasse: (a) unendliche Auflösung, (b) endliche experimentelle Auflösung (c) und (d) Messungen am Tritium- β -Zerfall.

(ans: Perkins, Kap. 7.2)







Elektron-Proton-Streuung (1998-99)

