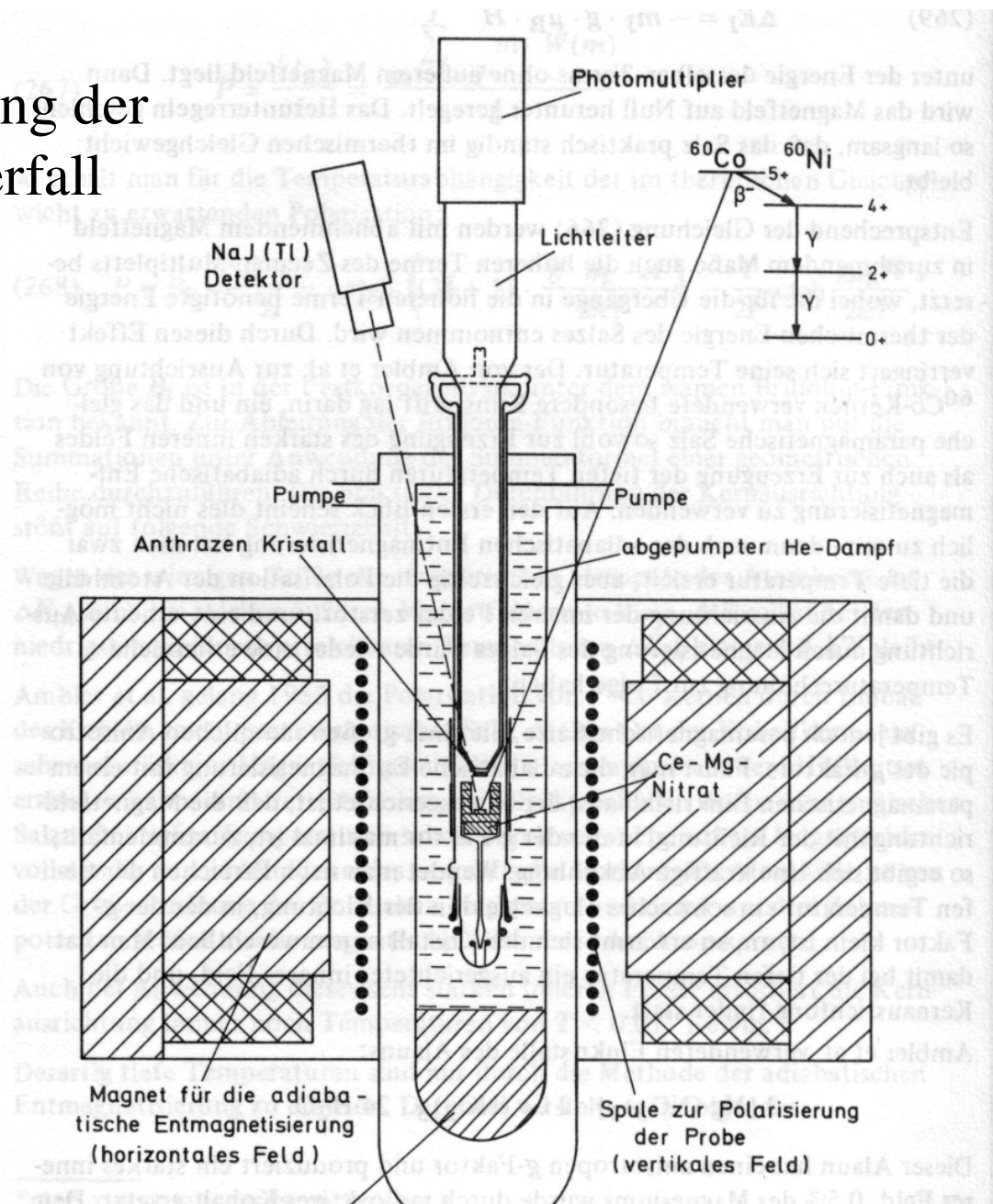


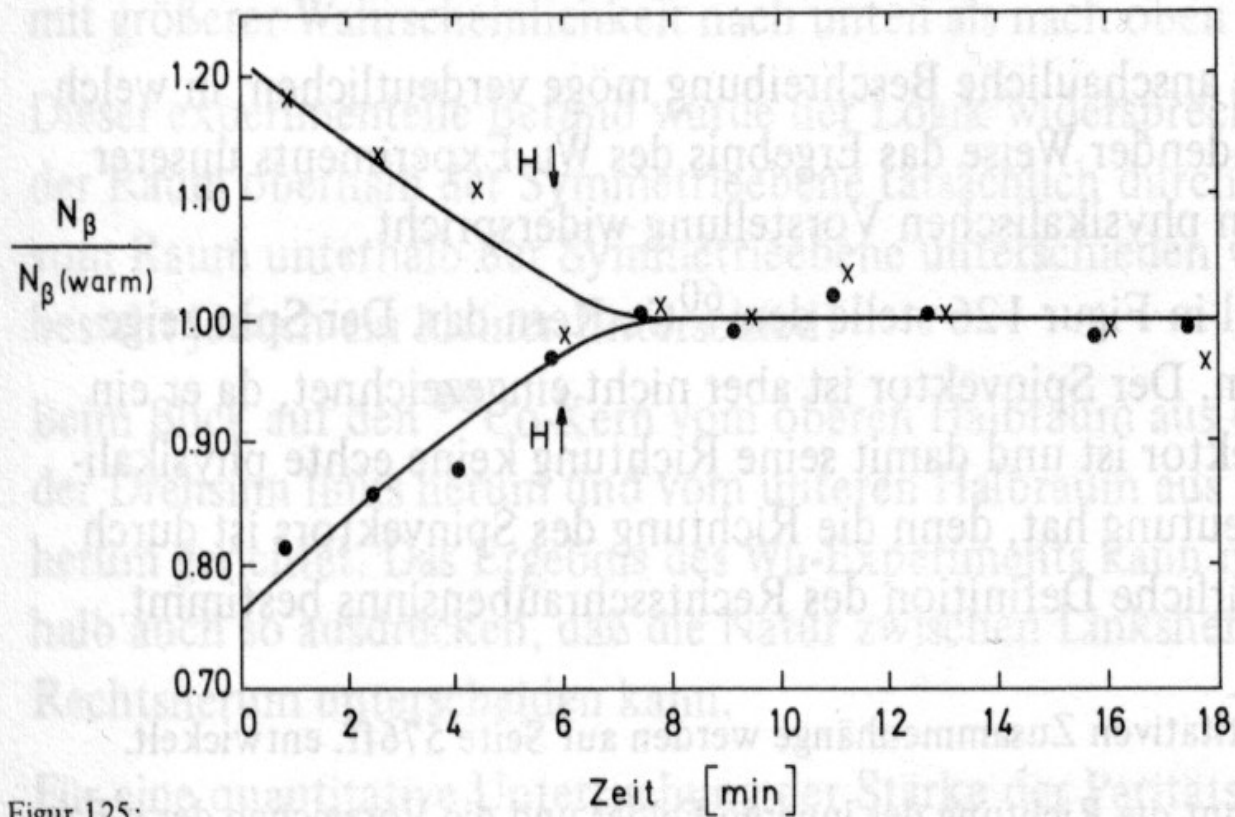
Wu Experiment zur Entdeckung der Paritätsverletzung im Beta-Zerfall



Figur 124: flüssiges Helium

Anordnung von Wu et al., Phys.Rev. 105, 1413 (1957) zur Beobachtung der Paritätsverletzung beim Beta-Zerfall.

Fig. 9.1

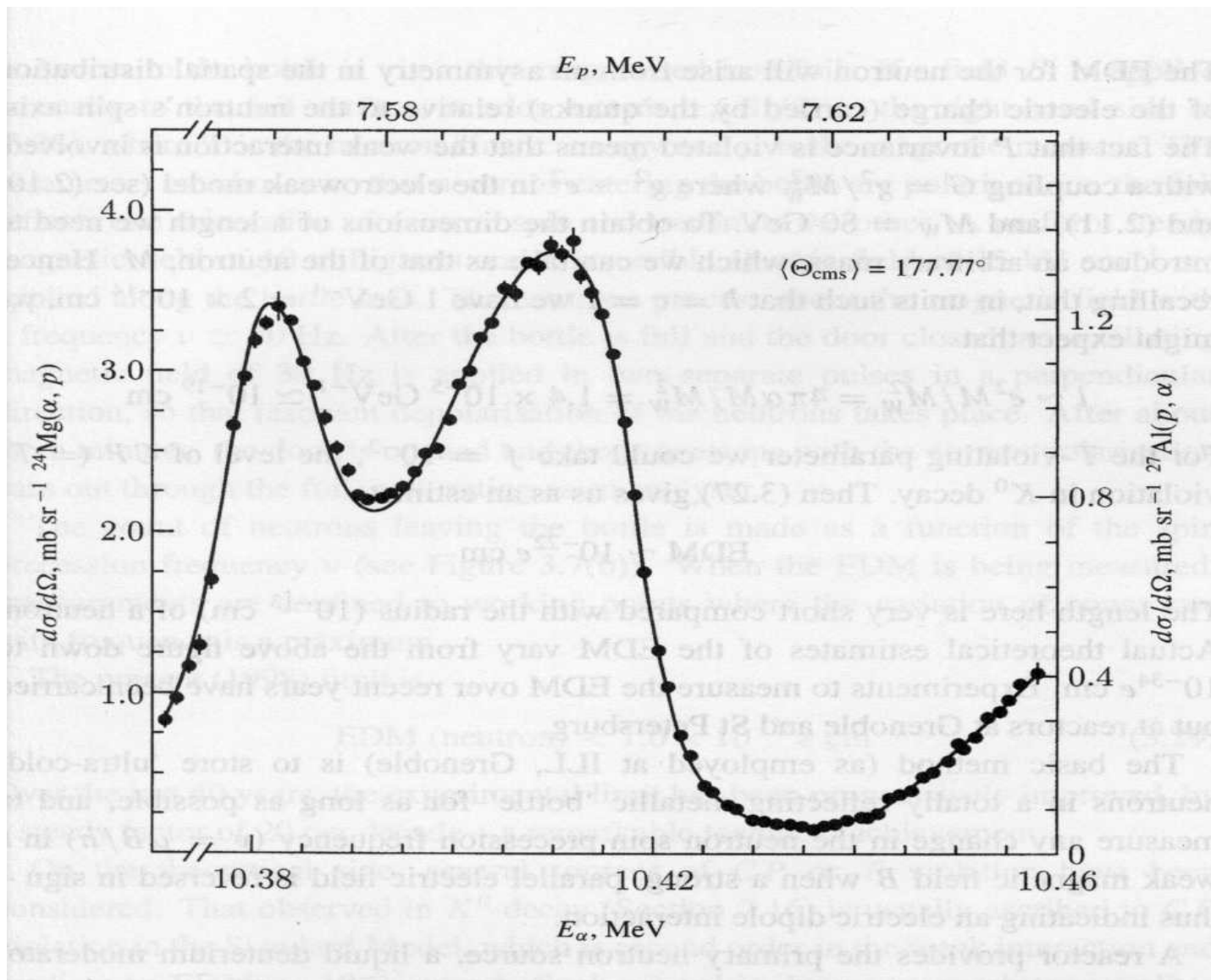


Figur 125:

Beobachtete Beta-Zählrate als Funktion der Zeit in der Anordnung der Figur 111. Diese Meßkurve ist der Arbeit von Wu et al., Phys.Rev. 105, 1413 (1957) entnommen.

Fig. 9.2

Test für Zeitumkehrinvarianz in der starken Wechselwirkung:
 Wirkungsquerschnitt für reversible Reaktion $p + {}^{27}\text{Al} \leftrightarrow \alpha + {}^{24}\text{Mg}$



Blanke et al, 1983

Amplitude für Verletzung von T-Invarianz $< 5 \cdot 10^{-4}$