

# SU712: 16 Channel ADC

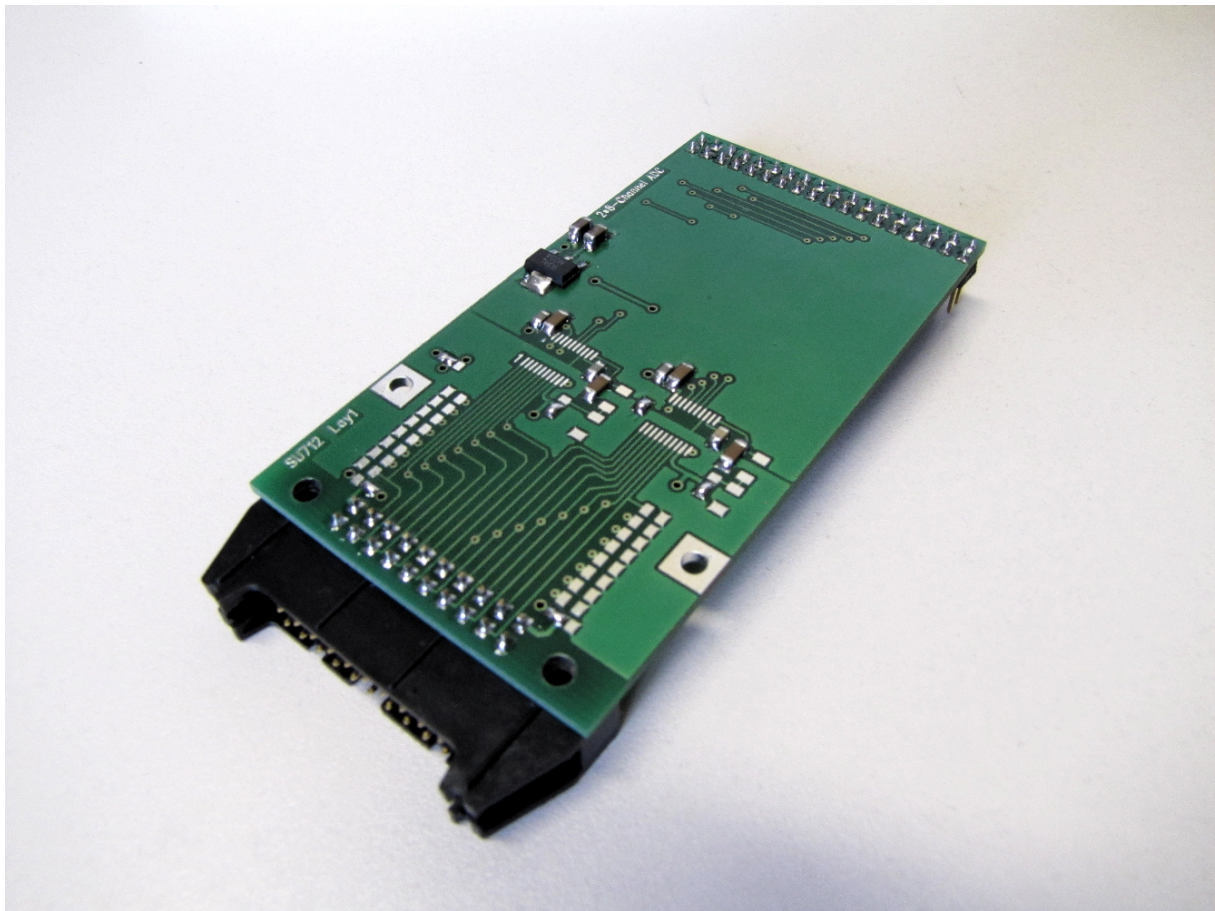
## Beschreibung

Dieses Modul ist ein „langsamer“ (5 $\mu$ s Wandlungszeit) Analog zu Digital Wandler (ADC MAX1149) mit jeweils 14 Bit Auflösung und 16 Kanälen.

Die 16 Kanäle sind in 2 Gruppen mit 2 Bausteinen zu jeweils 8 Kanälen realisiert (A=1..8; B=9..16).

Die Kanäle können per Gruppe nur nacheinander durch entsprechende Programmierung angewählt werden.

Der Eingangs-Spannungsbereich beträgt 0..+2,5V!



## Funktionen

Anzahl	Modul	FPGA Modul
1	16 Kanal ADC	ADC16

# SU712: 16 Channel ADC

## Steckerbelegung

Pin	Signal	Bedeutung
1	+ 5V	Spannungsversorgung
2	+5V	Spannungsversorgung
3	CS_B_n	
4	CS_A_n	
5	SCLK_B	
6	SCLK_A	
7	DIN_B	
8	DIN_A	
9	DOUT_B	
10	DOUT_A	
11		
12		
13		
14		
15		
16		
17		
18		
19		
20		
21		
22		
23		
24		
25		
26		
27		
28		
29		
30		
31		
32		
33		
34		
35	GND	Spannungsversorgung und Signalreferenz
36	GND	Spannungsversorgung und Signalreferenz