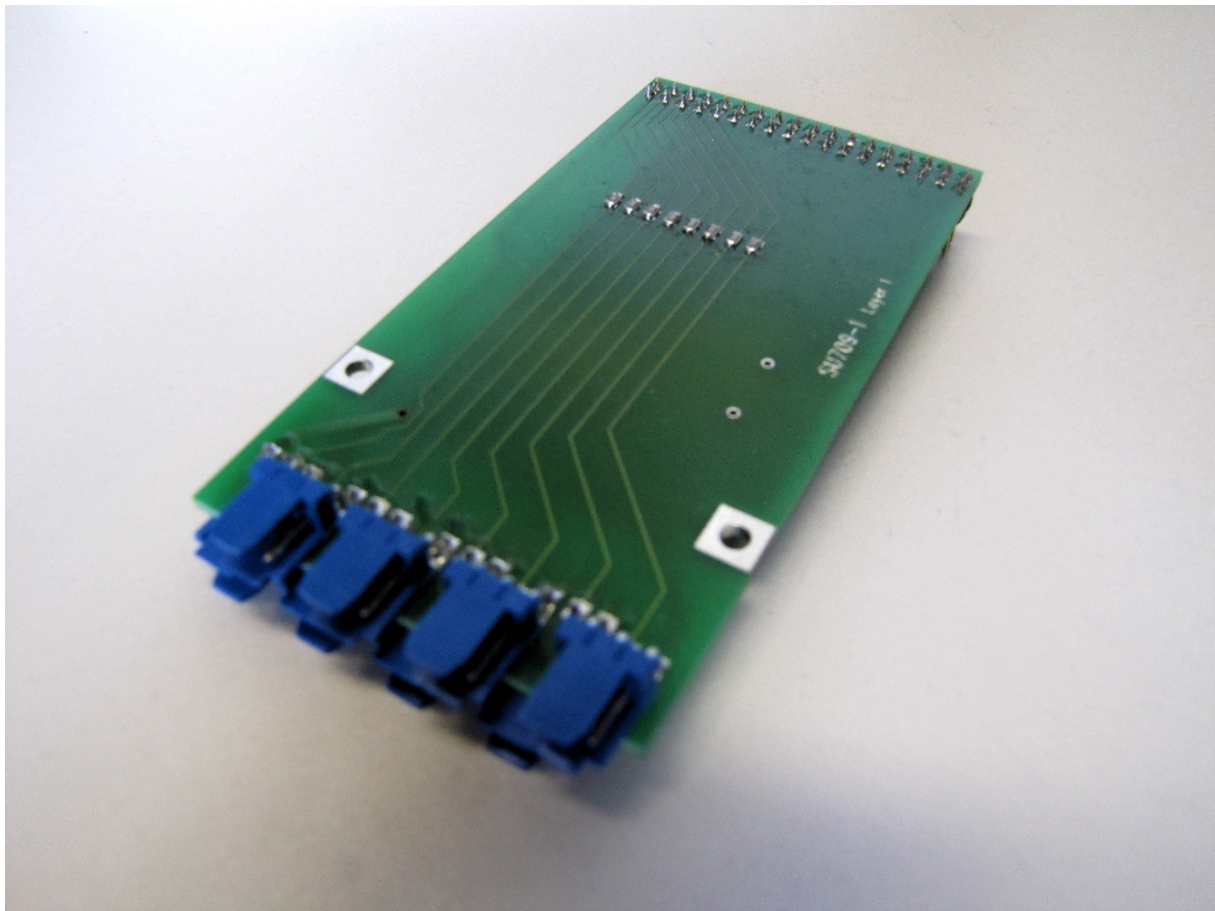


SU709: 8 x Temperatur Sensor

Beschreibung

Dieses Modul dient als Interface z.B. für den Temperatursensor SMT16030 (Smartec), der über einen integrierten AD-Wandler einen digitalen Ausgang mit $T=f(\text{Tastverhältnis})$ besitzt. Das Modul hat 8 Stecker mit jeweils GND, I/O, +5V zur direkten Versorgung der Sensoren.

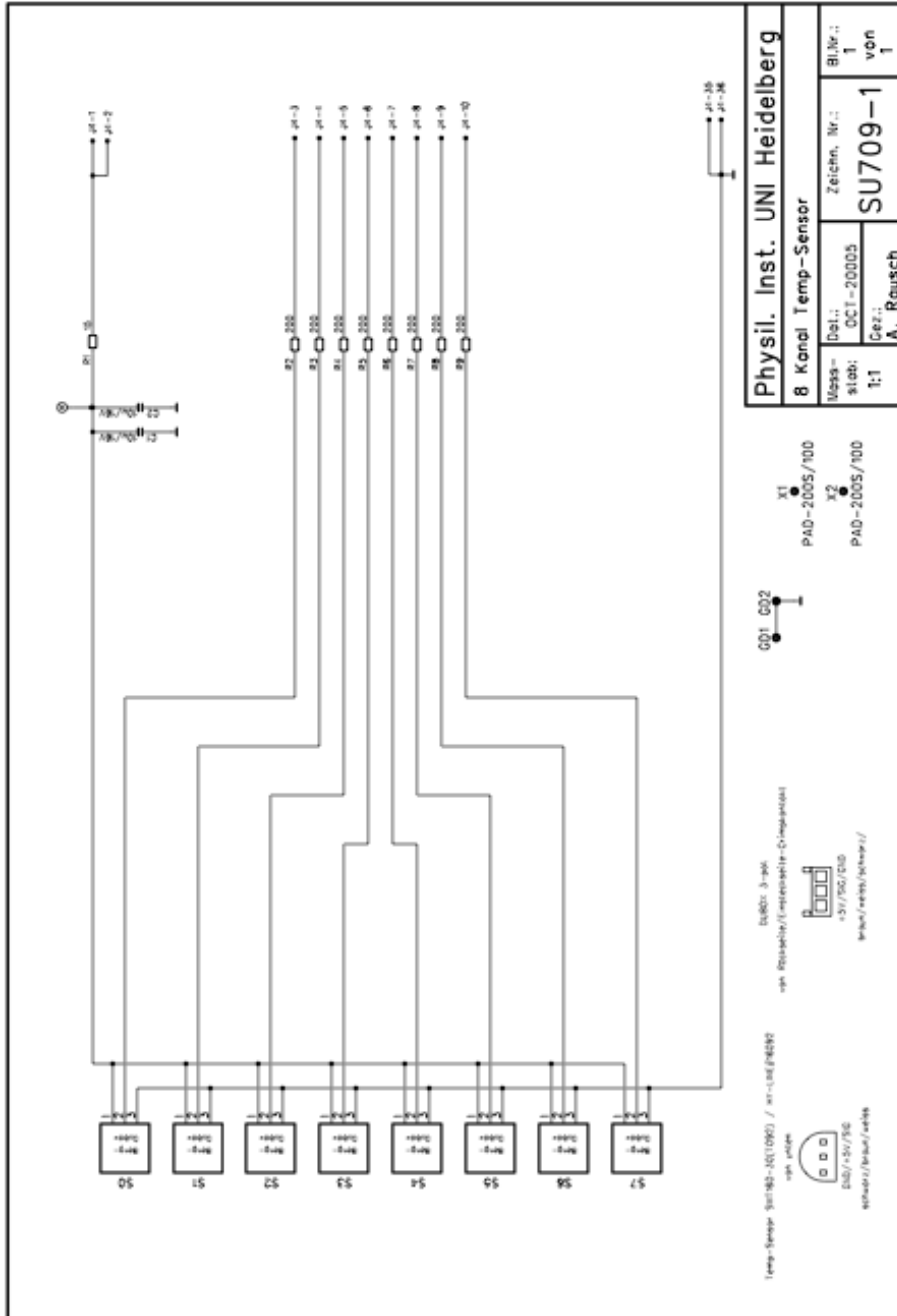
Das Modul kann auch für andere Sensoren, bei denen jeweils eine Versorgungsspannung benötigt wird, benutzt werden



Funktionen

Anzahl	Modul	FPGA Modul
8	TTL IO mit GND und 5V	DIO

SU709: 8 x Temperatur Sensor



SU709: 8 x Temperatur Sensor

Steckerbelegung

Pin	Signal	Bedeutung
1	+ 5V	Spannungsversorgung
2	+5V	Spannungsversorgung
3	IO1	
4	IO2	
5	IO3	
6	IO4	
7	IO5	
8	IO6	
9	IO7	
10	IO8	
11		
12		
13		
14		
15		
16		
17		
18		
19		
20		
21		
22		
23		
24		
25		
26		
27		
28		
29		
30		
31		
32		
33		
34		
35	GND	Spannungsversorgung und Signalreferenz
36	GND	Spannungsversorgung und Signalreferenz