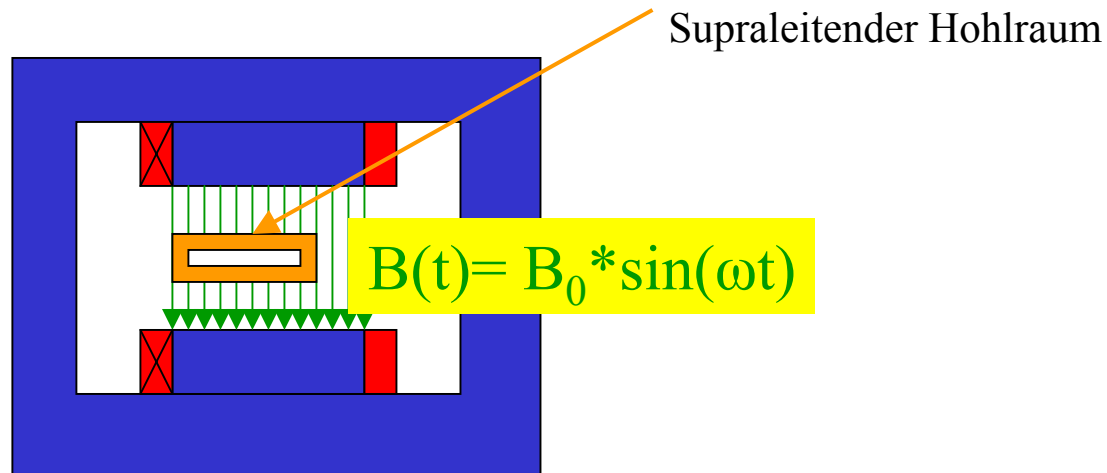


Induktion und Effekt von Eisene.



- 1) Wie gross ist das Feld im Inneren des Supraleiters?
- 2) Was passiert in den Waenden des Supraleiters
- 3) Nehmen Sie an, das B-feld ist zeitlich konstant und das orange Volumen wird besteht aus Eisen mit hoher Permeabilitaet (~ 3000 bei kelinem Magnetfeld)
Wie gross ist das B-feld im Innern bei kleinem auesseren Feld, wie bei sehr grossem?
(qualitative Diskussion)